

LEGENDA MÍSTNOSTÍ - 1.PP

OZN.	ÚČEL MÍSTNOSTI	PLOCHA	PODLAHA	PODHLÉD
0.01	CHODBA/BOTNIK	4,4 m2	LINOLEUM	ANO
0.02	SCHODIŠT. PROSTOR	10,8m2	ŽULA	NE
0.03	UHELNA+KOTELNA	15,75 m2	BET.POTĚR	NE
0.04	SKLADOVACÍ PROSTOR	16,2m2	BET.POTĚR	NE
CELKEM UŽITNÉ PLOCHY		47,15 m2		

LEGENDA ZAŘÍZENÍ - SK

- Nástěnný datový rozvaděč RACK plus napojení na operátora telekomunikačních služeb.
- Zásuvka dvojité 2x RJ45 – z toho jedna datová
- Metalická kabeláž bude v provedení kategorie 6

LEGENDA ZAŘÍZENÍ - STA

- Hlavní stanice, skupinový příjem
- Systém televizních antén – STA+SAT
- Zásuvka STA+SAT
- Kabeláž STA+SAT

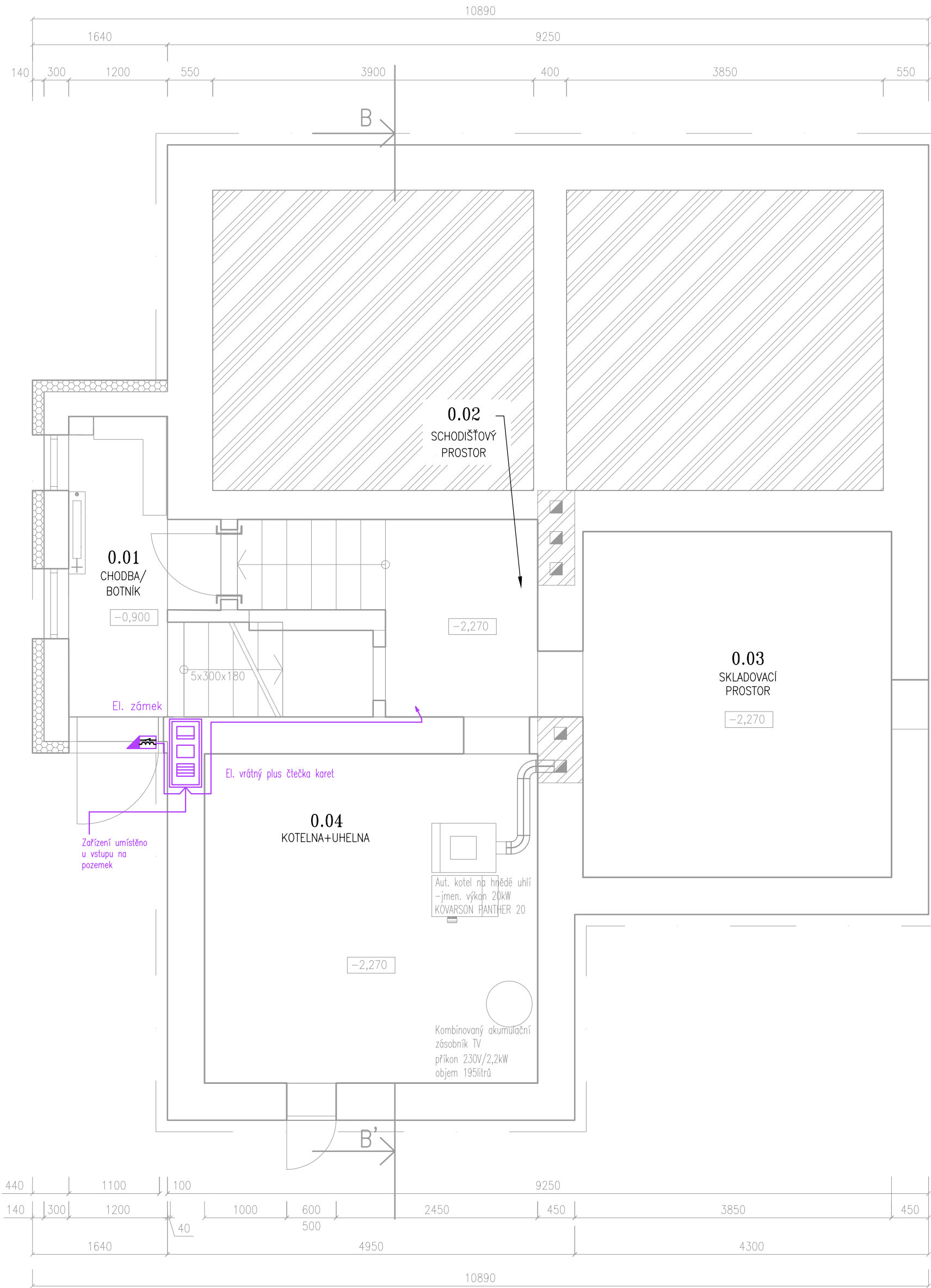
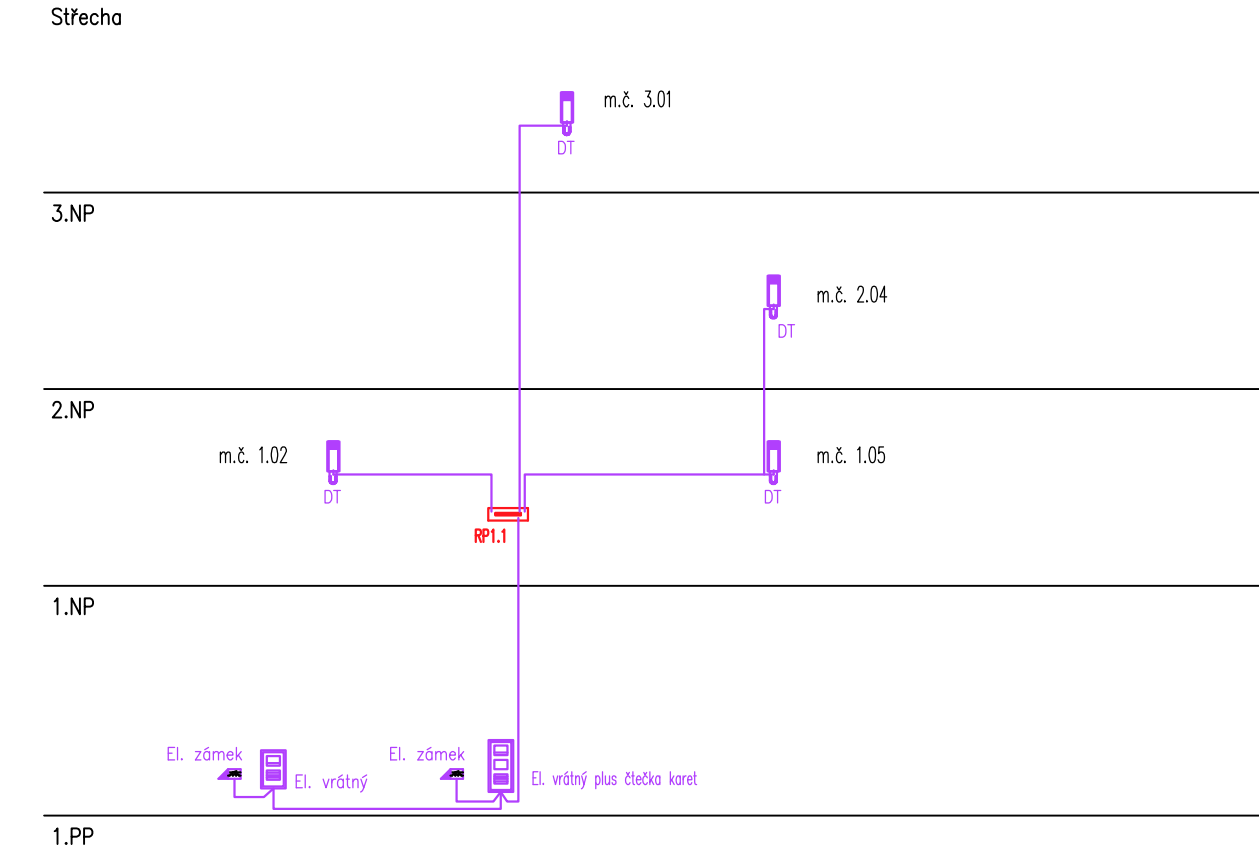
LEGENDA ZAŘÍZENÍ - TEL

- Přípojková skříň 02 – MRK 10/20
- Zásuvka dvojité 2x RJ45 – z toho jedna TEL
- Metalická kabeláž bude v provedení kategorie 6

LEGENDA ZAŘÍZENÍ - DT

- Umístění univerzální řídicí jednotky
- Telefon domovní, se sluchátkem 1 tlačítko pro otevření zámku, 2 programovatelná tlačítka pro interkom, ovládání spínacího modulu nebo otevření druhého zámku. Pět volitelných polyfonních typů vyzvánění. 3–stuňňové nastavení hlasitosti vyzvánění.
- Modul hlasový a tlačítkový  
Přístroj pro hlasovou komunikaci v systému.  
Připojení systémové sběrnice pro celé tlačítkové tablo. 3 stavové LED diody, snímač intenzity osvětlení (režim den/noc)  
Svorky pro připojení zámku. Přídavný bezpotenciálový kontakt pro druhý zámek. Svorky pro připojení snímače otevření dveří nebo zámku. Svorky pro připojení odchodového tlačítka. Nastavitelný časový interval pro otevření zámku. Nastavení hlasitosti komunikace. Možnost nastavení jednoduchého nebo dvojitého režimu tlačítek. Zařízení umístěno u vstupu na pozemek
- Elektrický zámek  
Zařízení umístěno u vstupu na pozemek
- Modul hlasový a tlačítkový plus čtečka karet  
Zařízení umístěno u vstupu do objektu
- Elektrický zámek  
Zařízení umístěno u vstupu do objektu

Schéma - DT



SPOLEČNOST

BOHEMIA ELPLAN, Petr Vyžďura  
Bystřická 1649, 432 01 KADAŇ  
IČ:46735666  
mob.: 608 985 569, e-mail: petr.vyzdura@seznam.cz  
PROJEKTOVÁNÍ ELEKTRICKÝCH ZAŘÍZENÍ

RAZITKO:

PAREL

ZMĚNA: (VE FORMÁTU ČÍSLO, DATUM, POPIS)

01

NÁZEV STAVBY:

MATEŘSKÁ ŠKOLA  
VRSKMAŇ  
p.č. 63, p.č. 117, k.ú. Vrsckmaň

ZODPOVĚDNÝ PROJEKTANT:

Ing. OTA VETTERMANN

PROJEKTANT:

PETR VYŽĎURA

AUTORIZACE:

ČESKÁ KOMORA AUTORIZOVANÝCH INŽENÝRŮ A TECHNICKÝCH ČINNÝCH VE VÝSTAVBĚ  
ODPR: POZEMNÍ STAVBY A KONSTRUKCE – ČÍSLO AUTORIZACE: 04 02 018

PROFESE:

ELEKTROINSTALACE

ČÍSLO ZAKÁZKY:

15085

DATUM:

12/2015

STUPEŇ PROJEKTOVÉ DOKUMENTACE:

ZMĚNA UŽÍVÁNÍ SE STAVEBNÍMI ÚPRAVAMI

INVESTOR:

Obec Vrsckmaň  
Obecní úřad Vrsckmaň  
Vrsckmaň 46, 431 15

OBJEKT:

SO01–MATEŘSKÁ ŠKOLA

KOTOVANO V:

mm

MĚŘÍTKO:

1:50

FORMAT:

6x44

NÁZEV VÝKRESU:

SLABOPROUD  
DATA, TEL, STA, DT  
1.PP

ČÍSLO VÝKRESU:

D1.4.g  
EL-14